

PELASTUSSUUNNITELMA

**PELASTUSSUUNNITELMA,
YLEISÖTILAISUUDET**

Prisma-rastit 2019 suunnistuskilpailu, 30.5.2019, Lohja

PELASTUSSUUNNITELMA

1. YLEISÖTILAISUUDEN YLEISTIEDOT

1.1 Tilaisuuden nimi	Prisma-rastit 2019 suunnistuskilpailu
1.2 Tilaisuuden järjestäjä (Yhteystietoineen)	Hiidenkiertäjät ry. Suurlohjankatu 31 E 36 08100 Lohja
1.3 Järjestämispaikka (Paikan nimi ja osoite, ehkä myös GPS-koordinaatit)	Veistämöntie 14 09120 Karjalohja LINKKI (N=6679878.949, E=315557.704)
1.4 Ajankohta ja aukioloajat	Helatorstain 30.5.2018 klo 8.00 – 18:00
1.5 Selvitys tilaisuudesta (Lyhyt selvitys tilaisuuden luonteesta)	PRISMA-rastit on kansallinen suunnistuskilpailu. Kilpailusarjat ovat 10-vuotiaista 85-vuotiaisiin. Lisäksi alle 10-vuotiaille lapsille järjestetään siili-suunnistus sekä kuntosuunnistajille on omat sarjat.
1.6 Arvioitu yleisömäärä (Yleisön laatu, liikuntarajoitteisuus tms. alkoholitarjoilua jne.)	Kilpailijoita, katsojia ja järjestäjiä arvioidaan olevan paikan päällä noin 1500. Kilpailukeskuksessa on kahvila sekä suunnistukseen ja ulkoiluun liittyvää varuste- ja tarvikemyyntiä. Tilaisuudessa ei ole alkoholitarjoilua.

2. TILAISUUDEN ONNETTOMUUSRISKITEKIJÄT JA NIIDEN ENNALTAEHKÄISY SEKÄ TOIMENPITEET ONNETTOMUUDEN SATTUESSA (Huom! tehosteet yms.)

Riskitekijä	Ennaltaehkäisy	Pelastamistoimenpiteet
2.1 Tulipalo	Alkusammutuskalusto (kolme 6:n kg jauhesammutinta, kolme sammutuspeitettä) on kahvilassa ja yksi jauhesammutin pysäköintipaikalla.	Alkusammutuksen ja evakuoinnin hoitaa järjestäjät. Pelastusyksiköt saadaan soittamalla yleiseen hätäkeskukseen p.112. Pelastusajoneuvot ohjataan paikalle. Tarvittaessa yleisöä neuvotaan kuulutuksella ja toimitsijoiden toimesta.
2.2 Sairaskohtaus	Kilpailukeskuksessa on EA-piste, jossa EA-pisteen vastuuhenkilö ja ensihoitajat.	Sairaan nouto metsästä hoidetaan järjestäjien avustuksella. Ensihoito annetaan kilpailukeskuksen EA-pisteessä. Ambulanssi kutsutaan soittamalla yleiseen hätänumeroon 112.
2.3 Tapaturma	Kilpailukeskuksessa: hyvillä rakennusjärjestelyillä ja liikenteenohjauksella, minimoidaan tapaturmat Kilpailualueella: hyvä ratasuunnittelu, joka minimoi loukkaantumisriskit. Liikennettä varoitetaan tapahtumasta ja osallistujia muistutetaan ottamaan huomioon liikennesäännöt sekä muut alueella liikkujat.	Loukkaantuneen nouto metsästä hoidetaan järjestäjien avustuksella. Ensihoito annetaan kilpailukeskuksen EA-pisteessä. Ambulanssi kutsutaan soittamalla yleiseen hätänumeroon 112.
2.4 Liikenne	Liikenne ohjataan erillisen suunnitelman mukaisesti pysäköinti alueelle, joka sijaitsee Antskogintie (tie nro 101) varrella olevassa hiekkakuopassa. Kilpailijat pyöräilevät/kävelevät sieltä kilpailukeskukseen paikallistietä pitkin tai käyttävät järjestettyä bussikuljetusta.	Liikenteenohjaajien ja poliisin yhteistyössä, tarvittaessa soittamalla yleiseen hätänumeroon 112.

PELASTUSSUUNNITELMA

2.5 Mahdolliset tilapäisrakenteet	Rakentamisessa hyödynnetään edellisissä kilpailuissa testattuja rakennelmia, jotka ovat keveitä. Rakentamisessa on huomioitu mahdollinen tuuli ja sade.	Tarvittava alkusammutus, raivaus ja ensiapu hoidetaan järjestäjien toimesta. Tarvittaessa soittamalla yleiseen hätänumeroon 112.
2.6 Eksyminen maastoon	Kilpailualue rajoittuu tiestöön, joten eksyminen ei ole mahdollista. Tulospalvelu seuraa maastossa olevien kilpailijoiden määrää.	Suunnistusliiton sääntöjen mukaisesti muiden kilpailijoiden tulee auttaa tarvittaessa kansakilpailijoita. Kilpailuorganisaation on valmistautunut muodostamaan tarvittaessa etsintäpartion. Koollekutsuja on turvallisuudesta vastaava.
2.7 Sähkötapaturma	Sähköasennuksista vastaa alan ammattilaiset. Sähköjohdot on suojattu suoralta ihmiskontaktilta ja sään vaikutukselta.	Jännite katkaistaan mahdollisimman nopeasti. EA-piste hoitaa tarvittaessa elvytystä ja soittaa yleiseen hätänumeroon 112.
2.8 Myrkytystapaus	Kilpailussa ei käytetä myrkyllisiä ja vaarallisia aineita.	Ensihoito annetaan EA-pisteessä, lisäapua tarvittaessa soittamalla yleiseen hätänumeroon 112 tai Myrkytystietokeskukseen 09-471977 tai 09-4711.

3. TILAISUUDEN HENKILÖSTÖ JA HEIDÄN YHTEYSTIETONSÄ TILAISUUDEN AIKANA

Tehtävä	Nimi tai (lukumäärä)	Puh. nro
3.1 Tilaisuuden johtaja (henkilö joka vastaa koko tapahtumasta)	Kari Hara	040 581 8934 kjhara1@gmail.com
3.2 Turvallisuudesta vastaava	Juhani Ahola	044 2128637
3.3 Rakenteista vastaava	Markus Saarinen	044 971 7324
3.4 Liikenne ja pysäköintivastaava	Pekka Luoma	050 336 5658
3.5 Onnettomuus tiedottamisesta vastaava	Anu Uhotoinen	050 3616696
3.6. Ensiapuhenkilöstö (määrä) sekä vastuhenkilö tapahtuman aikana	Tarja Kunnala	040 730 8393
3.7 Pelastushenkilöstö (määrä) sekä vastuhenkilö tapahtuman aikana	Tilaisuuden johtaja ja Turvallisuusvastaava yhteistyössä koordinoivat toimitsijat (noin 40 hlöä) pelastustehtäviin.	

PELASTUSSUUNNITELMA

4. TURVALLISUUSJÄRJESTELYT (Käytetään apuna karttaliitteitä tarvittaessa)

Asia	Selvitys järjestelyistä (tarvittaessa viittaus karttaliitteeseen)
4.1 Alkuseräkalusto (määrä, laatu ja sijoitus)	Jauhesammuttimet ja sammutuspeite ovat kahvilassa ja p-paikalla. Yksi sammutuspeite on myös EA-paikassa. Vesipiste sijaitsee kilpailukeskusalueella olevan teollisuushallin ulkoseinässä.
4.2 Ensiapuvälineistö ja ensiapupaikka	EA-piste on kilpailukeskuksessa sijaitsevassa teltassa, jossa tarvittava määrä ensihoitoon tarvittavia tarvikkeita. Toimitsijoilla on sidonta- ja elvytysvalmius.
4.3 Kokoontumis-/ evakuointipaikka	Veistämöntien ja Karjalohjantien risteys.
4.4 Poistumistiet tapahtuma-alueelta (reitit joita pitkin yleisö poistuu onnettomuustilanteessa)	Veistämöntietä ja Teilinummentietä Karjalohjantielle, jota pitkin etelään kohti tietä nro 186.
4.5 Sisäinen hälyttäminen (Yleisön varoittaminen ja henkilökunnan hälyttäminen)	Toimitsijoiden hälyttäminen hoidetaan pääasiassa matkapuhelimilla, tarvittaessa kuulutuksilla kilpailukeskuksessa. Vastuuhenkilöt vastaavat omien toimitsijoiden hälyttämisen. Yleisön varoittaminen tehdään kuulutuksilla.
4.6 Pelastustiet (reitit joita pitkin pelastusajoneuvot pääsevät kohteeseen)	Tie nro 186, Karjalohjantielle (tie nro 104), josta Veistämöntielle, jonka varressa toimitsijat ohjaavat tapahtuma-alueelle.

PELASTUSSUUNNITELMA

5. MUUTA HUOMIOITAVAA

Asia	Selvitys järjestelyistä (Tarvittaessa viittaus karttaliitteisiin)
5.1 Pysäköintijärjestelyt	Pysäköinti hoidetaan tien 104 varressa sijaitsevassa hiekkakuopassa. Liikenteen ohjaus hoidetaan opasteilla ja toimitsijoilla. Liikenteenohjauksen toimitsijoita on riittävästi.
5.2 Ensiapukoulutus (Henkilökunta)	Ensiapupisteiden toimitsijat ovat koulutettuja terveydenhuollon henkilöitä.
5.3 Alkusammutuskoulutus (Henkilökunta)	Keskeisille toimitsijoille annetaan alkusammuttimien käytön kertaus kilpailupäivän aamuna.
5.4 Suunnitelman ja turvallisuusjärjestelmän saattaminen henkilöstön tietoon	Pelastussuunnitelma julkaistaan kilpailujen nettisivuilla ja se jaetaan toimintojen vastuhenkilöille jaettavaksi tarvittaville toimitsijoille. Lisäksi se on nähtävissä kilpailukeskuksen opastaululla sekä info-pisteessä.
5.5 Kadonneen etsintä	Kadonneiden etsintä käynnistetään tilanteen mukaan 1.5 tuntia viimeisen kilpailijan lähtöajan jälkeen tai viimeisen kilpailijan oltua metsässä yli 2 kertaa tavoiteajan. Toimitsijoista muodostetaan maastoon 3 etsintäketjua. Koko maaston läpikäymiseen menee noin 3 tuntia. Etsinnän alkamisesta ilmoitetaan poliisille. Poliisi hälyttää tarvittaessa Vapaaehtoisen Pelastuspalvelun.

Pelastussuunnitelma on toimitettava pelastusviranomaisen hyväksyttäväksi neljätoista vuorokautta ennen yleisötilaisuutta.

Pelastusviranomaiselle on varattava tilaisuus tarkastaa yleisötilaisuuden turvallisuusjärjestelyt ennen tilaisuuden aloittamista.

Allekirjoitukset ja nimen selvennykset

Aika ja paikka: 17.05.2019 LOHJA

Kari Hara, Kilpailun johtaja

Juhani Ahola, Turvallisuusvastaava

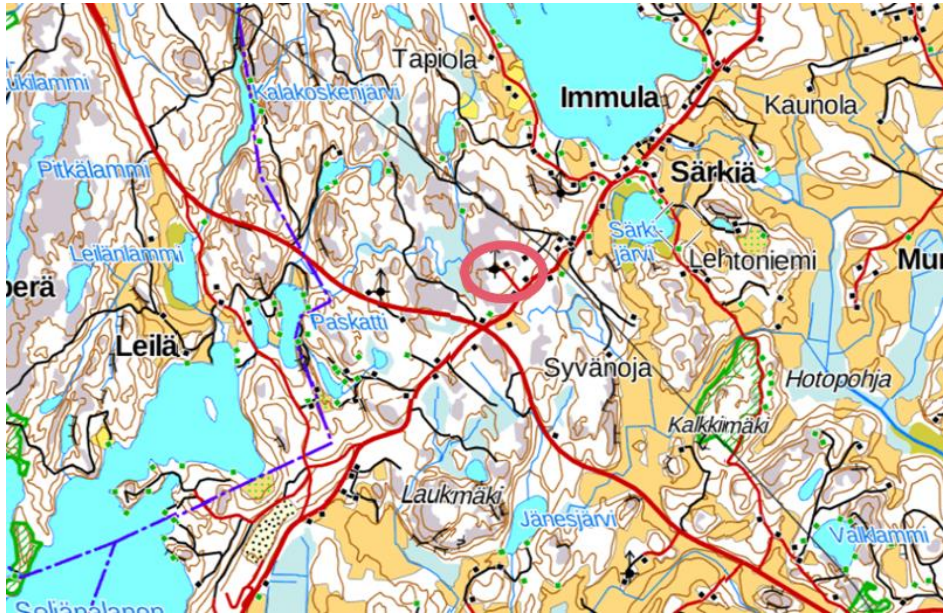
Pelastusviranomainen

LIITTEET

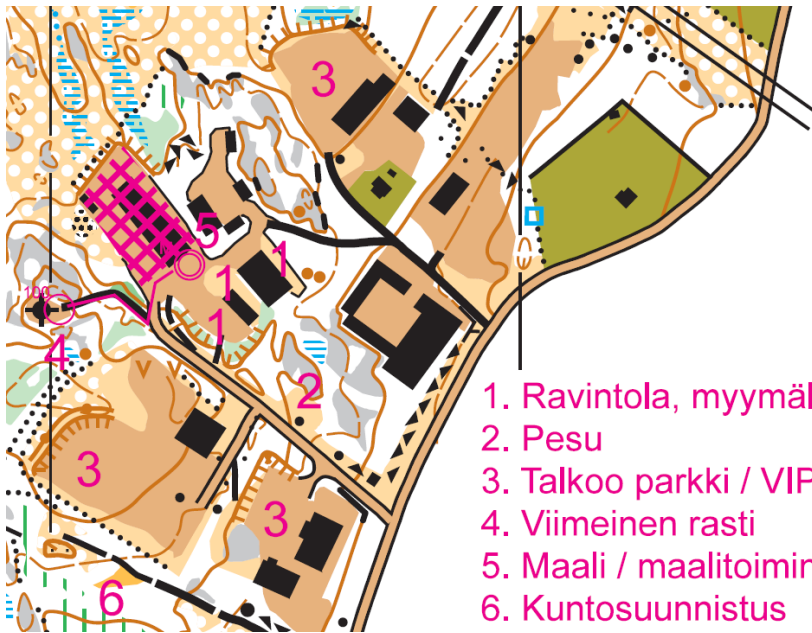
- Karttaliite**, josta selviää alkusammutuskaluston paikat, ensiapupaikat ja ensiapuvälineiden sijoituspaikat, koontumis- /evakuointipaikat, poistumistiet alueelta, sähköpääkytkin, pelastustiet, lähialueen pysäköintijärjestelyt sekä esiintymislavan ja yleisön paikat ja muu tarpeellinen informaatio. (**Alueen kartta on info-pisteessä ja kilpailunjohtajalla**)

PELASTUSSUUNNITELMA

Kilpailukeskuksen sijainti:



Kilpailukeskuksen kartta:



1. Ravintola, myymälät, info yms.
2. Pesu
3. Talkoo parkki / VIP parkki
4. Viimeinen rasti
5. Maali / maalitoiminnot
6. Kuntosuunnistus

